

Intro



Il **Mobility Manager** svolge un ruolo cruciale nel migliorare la sostenibilità e l'efficienza della mobilità aziendale.

Gli strumenti di **data analytics** sono essenziali per prendere decisioni basate sui dati, ottimizzare i processi e monitorare l'impatto delle politiche di mobilità.

L'uso efficace di uno strumento di data analytics da parte del Mobility Manager crea un ambiente di lavoro più sostenibile, efficiente e in linea con le nuove normative.

L'obiettivo del Mobility Manager è promuovere la cultura della mobilità sostenibile

Riduzione dell'impatto ambientale

Promozione del benessere dei dipendenti

Analisi e ottimizzazione degli spostamenti



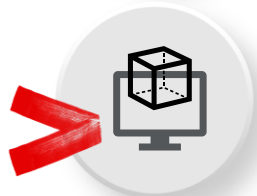
I Data Analytics possono supportare il Mobility Manager



Raccolta dati: Analizzare i dati di spostamento dei dipendenti per identificare abitudini e criticità.



Ottimizzazione percorsi: Utilizzare strumenti di analytics per ottimizzare percorsi e ridurre tempi di viaggio.



Previsioni e simulazioni: Prevedere l'impatto di nuovi piani di mobilità attraverso simulazioni basate su dati reali.



Monitoraggio e reporting: Tenere traccia dell'efficacia delle soluzioni implementate e generare report periodici per il miglioramento continuo.

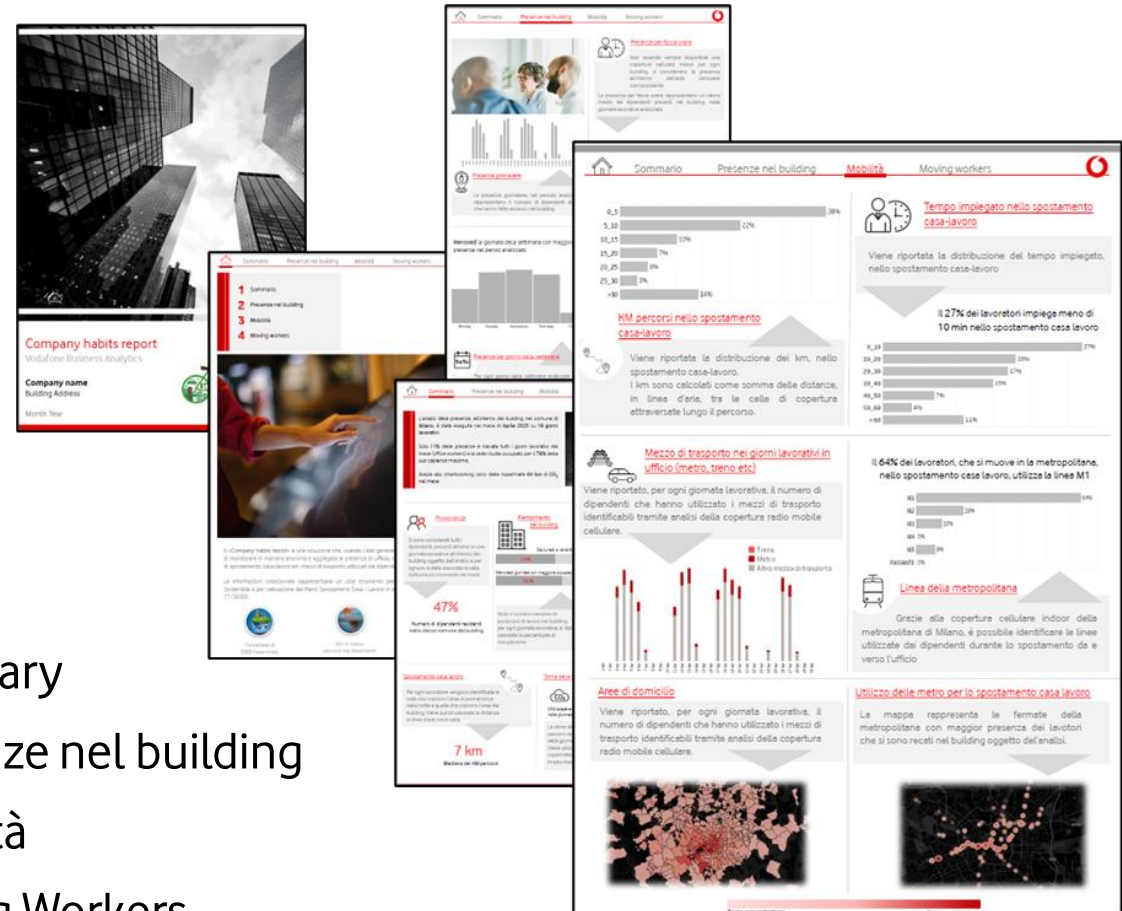


Integrazione di sistemi: Collegare i dati della mobilità con altri strumenti aziendali (es. ERP, CRM) per una visione olistica delle operazioni.

Company Habits report: La soluzione Vodafone analytics a disposizione del Mobility Manager

Il **Company Habits Report** è un prodotto **Vodafone Analytics** che analizza le informazioni non personali, **aggregate e anonimizzate** generate dalla rete Mobile Vodafone (**Network BIG DATA**)

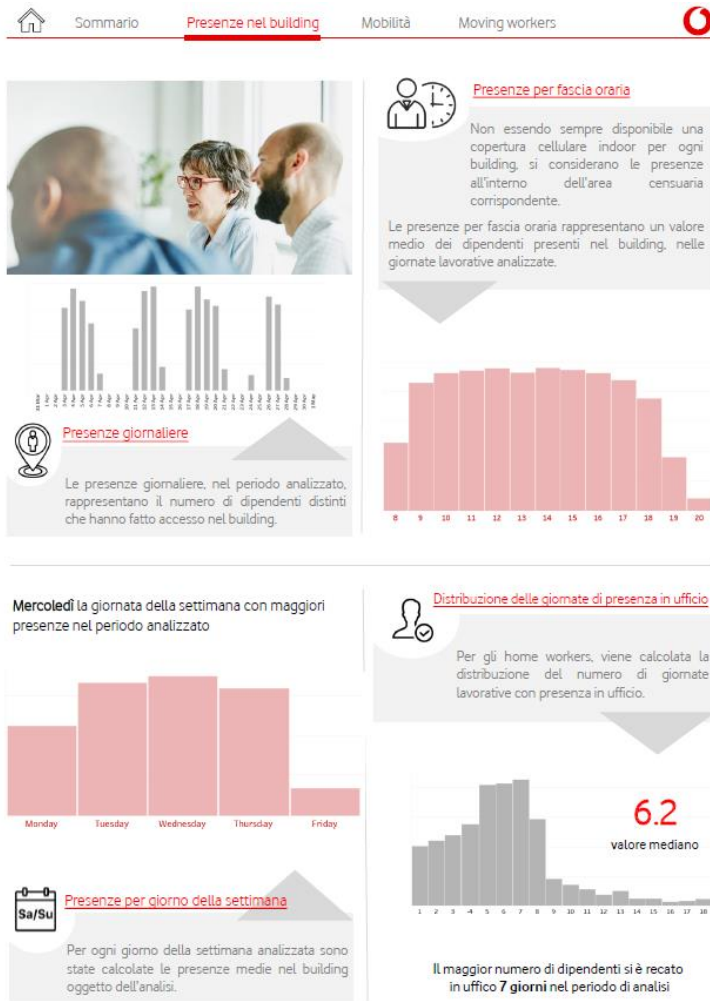
Report trimestrale organizzato in quattro sezioni di KPI



- 1 Summary
- 2 Presenze nel building
- 3 Mobilità
- 4 Moving Workers



I KPI del Company Habits Report aiutano l'analisi della presenza nel building e della mobilità



Presenze nel building

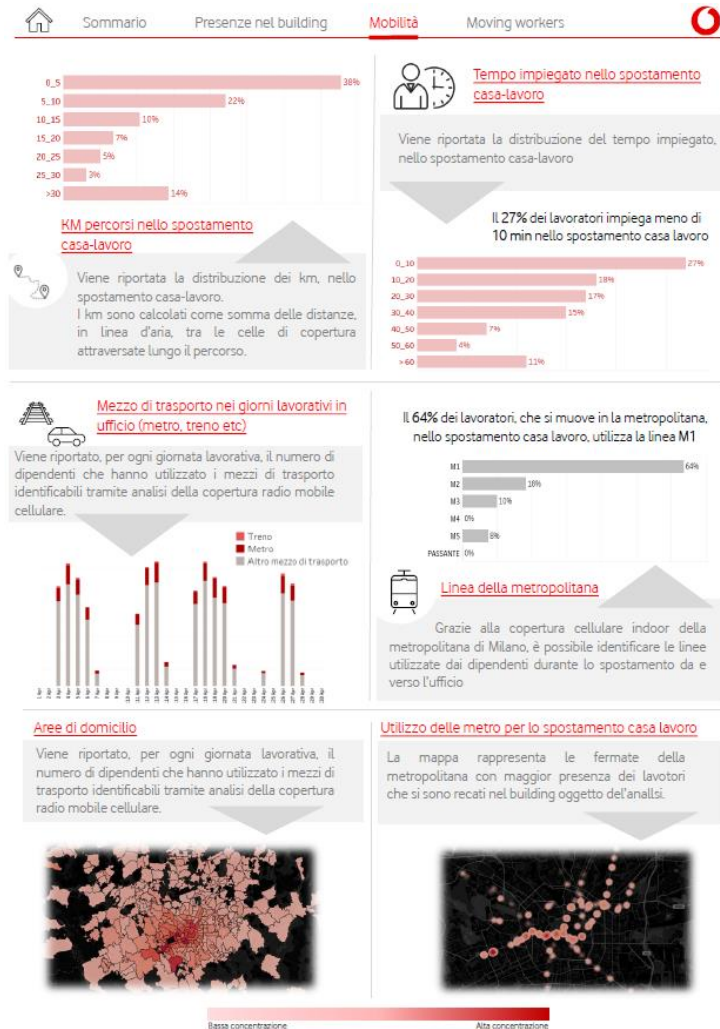
- giornaliere
- per fasce orarie
- per giorno della settimana
- distribuzione per numero di giorni nel periodo di analisi

Caratterizzazione dei dipendenti

- smart workers
- home workers
- moving workers (commerciali)

Riempimento del building

I KPI del Company Habits Report aiutano l'analisi della presenza nel building e della mobilità



Mezzo di trasporto utilizzato (metro-treno o altro)

Linea della metropolitana utilizzata nello spostamento casa-lavoro

Km e tempo di spostamento casa-lavoro

Tonnellate di CO2 consumate per gli spostamenti durante le giornate lavorative e nella fascia oraria 8-20

Km percorsi dai moving workers

Distribuzione dei moving workers sul territorio

Il Company Habits Report puo' aiutare a fare delle scelte «consapevoli» Monitorando l'implementazione delle strategia di sostenibilita'

Oggi le aziende fanno uso di survey dipendenti per il PSCL somministrate da soggetti terzi

Il Company Habits Report affianca e mitiga i punti deboli delle survey

Servizio oneroso per le aziende



Pricing in linea con altri strumenti / compliancy ESG

Basso tasso di risposta dei dipendenti



Analisi su SIM mobile Business del dipendente

Informazioni non sempre **aggiornate o realistiche**



Aggiornamento dei dati ogni trimester – Maggiori informazioni

Gli Analytics possono aiutare comunita' di mobility managers



Per chi ha gia' un parco SIM Vodafone la possibilita' di accedere all'Habits Report risulta sicuramente quella piu' efficace dal punto di vista analitico



Per le societa' senza SIM Vodafone e' comunque possibile **capire i comportamenti ricorsivi e puntuali dei lavoratori di quelle aree per supportare le decisioni strategiche tramite analytics su aree di quartiere con altri indicatori di presenza**

Si possono proporre diverse soluzioni alle diverse tipologie di Clienti



Capire comportamenti dei “dipendenti”

Che interessi hanno?

Da dove vengono?

Qual e' il loro Grado digitale?

Quali altre sedi, frequentano



I Data Analytics supportano le decisioni strategiche

- *Decisioni in ambito Real Estate*
- *Ottimizzazione Flotte aziendali*
- *Supporto a strategie di sostenibilità*

Studio dei visitatori

Quali sono i luoghi di covisita?

Quanto si fermano?

Qual e' la frequenza media di «ritorno»?



Monitorare i comportamenti

Quanti «visitatori» entrano nel building?

Come si comportano rispetto alla pedonalita' esterna «pubblica»?

